


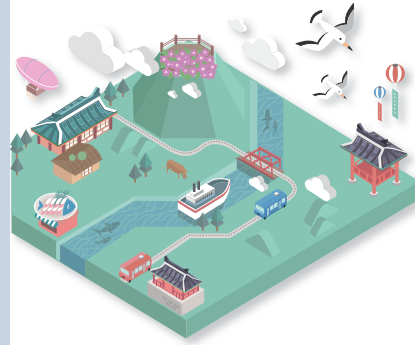
2018
올해의
관광도시
강화

강화도 체험마을 이야기



 **강화군** | 인천광역시 강화군 강화읍 강화대로 394 (관청리 163)
T.032-930-3563

 **강화군**



강화도 체험마을 이야기 Contents

농촌체험마을

- 01 용두레마을(전통테마마을) 04
- 02 화문석마을(전통테마마을) 06
- 03 달빛동화마을(전통테마마을) 08
- 04 도래미마을 10
- 05 행복나들이불은 12

- 한눈에 보는 추천 농촌체험 14

- 개별 농촌체험장 15
- 06 ~ 15

- 강화도 관광프로그램 18

- 교통편 안내 19



동네정보

용두레는?

강화군에서 전승되는 용두레질 놀이는 풍년을 구가하며 작업능률을 올리고 권태와 피로를 덜기 위하여 약기를 치며 노래를 부르면서 시작된 놀이로, 농부들이 농번기 철에 윗동네와 아랫동네로 편을 갈라 모찌기, 모심기, 두렁 밭기, 김매기, 물푸기 등의 영농과정을 경쟁적 협력 관계로 설정하여 가락과 울동에 담아 집단적으로 가무를 즐기고 농작업에 활력을 불어 넣어주는 전통 민속놀이입니다.



어서오시겨

옛전통 그대로, 용두레의 본고장

강화 석모도 가는 길목에 위치한 용두레마을은 구수한 노랫가락에 맞춰 물을 푸는 아름다운 전통을 간직한 마을입니다. 예로부터 맑은 물이 흘러 큰 인물이 많이 난다는 전설이 내려오는 용두레 마을은 남쪽과 동쪽으로는 봉화산과 국수산으로 포근하게 둘러싸여 있고, 서쪽으로는 석모도와 서해바다가 펼쳐져 있어 아름다운 서해 낙조를 관람할 수 있는 곳입니다.

- 인천광역시 강화군 내가면 황청포구로 385번길 8(황청리 344-1번지)
- T. 032-933-5711 M. 010-4727-2074
- <http://yongdure.co.kr/>

주변 관광지

외포항젓갈수산물시장, 아르미에월드, 보문사, 강화나들길 4코스, 덕산국민여가캠핑장, 마니산, 강화갯벌센터

월별 농촌체험 프로그램



운영기간	프로그램	참가비(원)	
		기준	금액
3~11월	추천 ★ 용두레 체험	1인	3,000원
5~10월	갯벌 체험	1인	5,000원
5월, 10월	벼농사 체험	1인	3,000원
9~11월	추천 ★ 숙노랑고구마 캐기	1인	6,000원
9~10월	땅콩 캐기 체험	1인	6,000원
10월	고추 따기 체험	1인	3,000원
연중	추천 ★ 토마토 따기 체험	1인	5,000원
	짚풀 공예	1인	5,000원
	연만들기	1인	6,000원
	황토염색하기	1인	5,000원
	트랙터마차	1인	3,000원
	추천 ★ 인절미만들기	1말	150,000원
	순무김치만들기	1인	10,000원
	두부 체험	1말	150,000원
추천 ★ 고구마컵케이크만들기	1인	6,000원	

※ 최소 30명 이상, 최대 150명 체험 가능



부대시설

다목적체험관 : 체험관, 세미나, 워크샵 등 다용도 행사 공간 / 1일 사용료 100,000원(3시간 기준)



고운 화문석 자리에 담긴 아름다움 강화 화문석 마을



고려시대부터 전해 내려오는 우리고장의 문화, 유산인 강화화문석을 조상의 얼이 담긴 교구를 모아 옛 선조들이 제작하던 방식 그대로 화문석을 만들어 볼 수 있는 농촌 전통 테마마을입니다.

단순하게 보고 배우는 것으로 끝나는 것이 아니라, 옛 선조들의 지혜를 배울 수 있는 전통문화 체험의 장이 될 것입니다.

- 인천광역시 강화군 송해면 전망대로 452
- T. 032-934-2290 M. 010-2309-2290 F. 032-934-2294
- <http://hwamunseok.go2vil.org>

주변 관광지 강화역사·자연사박물관, 강화지석묘, 강화평화전망대, 고려산(진달래 군락지), 연미정, 고려궁지, 강화나들길 18코스

월별 농촌체험 프로그램

운영기간	프로그램	참가비(원)	
		기준	금액
10월 중	추천★ 고 구 마 캐 기	1인	7,000원
연중	추천★ 화 문 석 만 들 기	1인	10,000원
	핸드 폰 고 리 만 들 기	7인 이상	1인 7,000원
	손 두 부 만 들 기	1말	150,000원
	추천★ 떡 메 치 기	1말	180,000원
	추천★ 순 무 김 치 담 그 기	1.65kg	10,000원
	추천★ 고 구 마 목 만 들 기	1인	5,000원

* 최소 4명 이상, 최대 230명 체험 가능 / * 화문석 만들기 20인 이상 단체 10% 할인

숙박시설



사용시간

당일 13:00 ~ 익일 11:00



인원추가시

1인당 10,000원 추가

- ※ 화문석마을본관_ 2개실 / 250,000원(15인기준) / 60명 수용
- ※ 세 미 나 실_ 1개실 / 200,000원(15인기준) / 20명 수용
- ※ 화 방 석 펜 션_ 1개실 / 70,000(4인기준) / 6명 수용
- ※ 화 문 석 펜 션_ 1개실 / 70,000(4인기준) / 6명 수용

부대시설



식 당 20인 이상 예약가능(1인 6,000원~10,000원)
시골정식 1인 6,000원 / 비빔밥 1인 8,000원 / 닭볶음탕, 족국갈비 1인 10,000원

가 마 술 1일 사용료 100,000원

세 미 나 실 세미나실 1일 이용료 200,000원(스크린, 빔 프로젝트 구비)

족 구 장 화문석마을 펜션이용객 무료 사용

바베규장 (무료) 펜션이용객 바베규장 이용료 무료(숯, 철망 개별 지참)



03 달빛동화 마을

은은한 달빛아래 동화같은 정겨움이 있는 마을



높지도 알지도 않은 400여 미터의 진강산과 덕정산이 삼태처럼 둘러앉아 용천과 삼흥천이 섬없이 흘러내려 달빛동화마을의 젓줄이 되고 수평선 같이 까마득한 황금 들녘은 해마다 풍년되어 갯벌과 철새, 환상의 낙조는 피곤에 지친 도시민들의 마음까지 사로잡는 멋진 마을에서 농촌체험학습과 음식·숙박 등 다양한 프로그램으로 여러분들을 기다리고 있습니다.

- 인천광역시 강화군 양도면 강화남로921번길 10-6
- T. 032-937-9960 M. 010-2492-9960
- <http://moon.go2vil.org>

주변 관광지 외포항전갈수산시장, 아르미에월드, 보문사, 강화나들길 16코스, 고려산(진달래 군락지), 마니산, 건평돈대, 건평항

월별 농촌체험 프로그램



운영기간	프로그램	주요내용	참가비(원)	
			기준	금액
3월~11월	미꾸라지잡이		1인	6,000원
6월	감자캐기		1인	5,000원
9월~10월	고구마캐기		1인	5,000원
연중	전통흔레	복장 갖추고 사진 찍기, 가마타기	1인	5,000원
	추천 청사초롱	계절의 풀과 나뭇잎을 붙여 만들기	1인	6,000원
	짚풀공예	새끼 꼬기, 삶은 계란 꾸리기	1인	6,000원
	벼의 한살이	벼 타작, 정미(쌀 800g 포장)	1인	8,000원
	추천 트랙터마타타기	마을 들길과 해안도로 일주하기	1인	5,000원
	배타고갈매기먹이주기	외포항	1인	5,000원
	인절미떡메치기	간식 후 포장	1인	8,000원
	손두부만들기	간식 후 포장	1인	7,000원
	추천 순무김치담그기	1인당 1.6kg	1인	10,000원
	추천 고구마와플체험		1인	7,000원
	추천 버섯수확체험	병버섯 4개, 버섯한살이 교육 및 따기체험	1인	6,000원
	버섯요리체험	떡볶이, 전골	1인	6,000원 ~10,000원

※ 최소 20명, 최대 100명 체험 가능

숙박시설(민박)



사용시간

당일 14:00 ~ 익일 12:00



인원추가시

1인당 10,000원 추가

- ※ 별 동_ 3개(큰방2개, 작은방 1개) / 350,000원(20인기준) / 화장실 3, 샤워실 2
- ※ 테마회관_ 3개의 파티션으로 숙박가능 / 300,000원(40인기준)
다용도 행사 공간 (체험관, 세미나, 워크샵 등)

부대시설

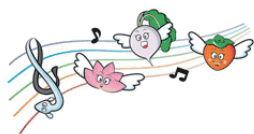


- 테마회관 요금 별도문의 / 체험관, 세미나, 워크샵 등 다용도 행사 공간
- 바베규장 숙박 이용 시 무료제공



04 도래미 마을

아름다운 풍경과 더불어 시골의 여유가 묻어나는 마을



강화군 선원면에 위치한 도래미마을은 대몽항쟁 당시 팔만대장경의 판각을 맡았던 선원사, 군사요충지로서 중요한 역할을 한 용진진, 화도돈대, 용당돈대, 그리고 장어 요리로 유명한 더리미장어마을 등 문화, 역사, 자연이 한데 어우러진 아름다운 농촌 마을입니다.

- 인천광역시 강화군 선원면 해안동로 1129-19
- T. 032-934-4994 M. 010-2682-4994 F. 032-934-4996
- <http://www.doraemi.kr>

주변 관광지 | 갑곶돈대, 강화전쟁박물관, 고려궁지, 연미정, 광성보, 강화나들길 2코스

월별 농촌체험 프로그램

운영기간	프로그램	참가비(원)	
		기준	금액
3월~5월	추천 ☆ 숙 개 떡 만 들 기	1인	11,000원 (초등 5,500원)
	딸 기 따 기	1인	11,000원
6월~8월	감 자 캐 기	1인	5,500원
	오 이 따 기	1인	5,500원
9월~11월	물 놀 이	1인	5,500원
	밤 줍 기	1인	11,000원
	장 준 감 따 기	1인	11,000원
	배 따 기	1인	11,000원
	토 마 토 따 기	1인	11,000원
	땅 콩 캐 기	1인	11,000원
	추천 ☆ 숙 노 랑 고 구 마 캐 기	1인	5,500원
연중	옥 수 수 따 기	1인	5,500원
	추천 ☆ 순 무 김 치 담 그 기	1인	11,000원 (초등 5,500원)
	추천 ☆ 인 절 미 (찰떡) 만 들 기	1인	11,000원
	두 부 만 들 기	1인	11,000원
	고 구 마 목 만 들 기	1인	5,500원
	천 연 염 색	1인	6,600원
	완 초 공 예 품 만 들 기	1인	6,600원
	계 란 꾸 러 미	1인	5,500원
	미 꾸 라 지 잡 기	1인	5,500원
	캠 프 파 이 어	1회	110,000원

※ 최소 20명, 최대 200명 체험 가능

숙박시설(민박)

※ 예약문의 | 고객 예약 및 이용 신청서를 홈페이지나 다운 받아 작성 후 이메일(chp0901@gmail.com) 또는 팩스 전송



사용시간
당일 14:00 ~ 익일 12:00
8개실(96명 수용가능)



사용료
1인당 약 15,000원

부대시설

족 구 장	55,000원(2시간 기준)	세 미 나 실	110,000원(3시간 기준)
미 니 축 구 장	55,000원(2시간 기준)	조 리 실	55,000원(20인, 2시간 기준)
야 외 무 대	110,000원(2시간 기준)	야 외 풀 장	5,500원(20인 이상)



유서깊은 역사와 천연의 자연이 살아숨쉬는 마을



300년 된 배나무가 있어 4월이면 배꽃축제를 하고 광성보, 덕진진, 오두돈대, 화도돈대를 품고 있는 역사가 살아 숨쉬는 불은마을은 강화도의 정중앙에 자리하여 강화도 어디서든 또 어디로든 진출입이 유리하고 숙박과 체험이 가능한 농어촌체험휴양마을입니다.

- 인천광역시 강화군 불은면 강화동로 416
- T. 032-937-0482, 070-7788-1024
- <http://www.bulun.kr>

주변 관광지 광성보, 덕진진, 초지진, 전등사, 옥토끼우주센터, 혈구산, 강화나들길 6코스

월별 농촌체험 프로그램



운영기간	프로그램	참가비(원)	
		기준	금액
3월~5월	순 무 콩 심 기	1인	7,000원
6월 말	감 자 캐 기	1인	7,000원
7월~8월	옥 수 수 따 기	1인	5,000원
9월~10월	속노랑고구마캐기	1인	7,000원
	땅콩캐기	1인	10,000원
연중	두부만들기	1인	10,000원
	추천 속노랑고구마수제비	1인	7,000원
	고구마묵만들기	1인	5,000원
	추천 인절미만들기	1인	5,000원
	썩개떡만들기	1인	7,000원
	추천 순무김치담그기	1인	10,000원
	추천 숲체험	1인	10,000원
	천연염색	1인	10,000원

※ 최소 20명, 최대 80명 체험 가능

숙박시설(민박)



사용시간

당일 14:00 ~ 익일 11:00



수용인원

50명(6개실)

- ※ 가족 룸_ 2~3인(최대4인, 4개실) / 비수기 60,000원 / 성수기 80,000원
- ※ 단체 룸_ 10인(최대 15인, 2개실) / 비수기 150,000원 / 성수기 200,000원

부대시설



대 회의 실	100,000원(3시간) / 200,000원(1일) / 60명 수용
향토음식관(식당)	1인 1식 7,000원(30인이상, 식사제공) / 100,000원(3시간) / 200,000원(1일) / 60명 수용
야 외 수영 장	1인 2,000원 / 숙박객 무료 / 50명 수용
야 외 공연 장	100,000원(2시간 기준) / 숙박객 무료 / 200명 수용
운동 시 설	3시간 기준 족구장 30,000원 / 풋살 50,000원

한눈에 보는 추천 농촌체험

3~5월 **쭈개떡 만들기**
도래미 마을 / 11,000원

3~11월 **용두레 채집**
용두레 마을 / 3,000원

6~8월 **토마토 따기 체험**
용두레 마을 / 5,000원

9~11월 **속노랑고구마 캐기**
도래미 마을 / 5,500원
용두레 마을 / 6,000원

연중 **순무김치 담그기**
화문석 마을 / 10,000원
달빛동화 마을 / 10,000원
도래미 마을 / 11,000원
행복나들이 불은 / 10,000원

인절미(찰떡) 만들기
용두레 마을 / 150,000원(1말 기준)
도래미 마을 / 11,000원
행복나들이 불은 / 5,000원

화문석 만들기
화문석 마을 / 10,000원

숲 체험
행복나들이 불은 / 10,000원

고구마 컵케이크 만들기
용두레 마을 / 6,000원

버섯 수확 체험
달빛동화 마을 / 6,000원

고구마 묵 만들기
화문석 마을 / 5,000원

떡메치기
화문석 마을 / 180,000원(1말 기준)

고구마 와플 체험
달빛동화 마을 / 7,000원

청사초롱
달빛동화 마을 / 6,000원

속노랑고구마 수제비
행복나들이 불은 / 7,000원

트랙터 마차타기
달빛동화 마을 / 5,000원



개별 농촌체험장

06

자연체험농장 (농촌교육농장)



체험인원
200명

- 강화군 길상면 해안남로 344
- 010-5378-2279(오한섭)
- http://naturalfarm.net

- 생태(갯벌)패키지(20인 이상)
 - 갯벌견학, 활쏘기, 보트타기, 전통농기구
 - 민물생태체험, 말달구지타기, 농사체험
- 승마패키지(20인 이상)
 - 승마체험, 갯벌견학, 활쏘기, 보트타기, 전통농기구
 - 동물먹이주기, 민물생태체험, 말달구지, 농사체험
- 농어촌패키지(30인 이상)
 - 승마체험, 동물먹이주기, 전통농기구, 말달구지타기
 - 보트타기, 미꾸라지잡기, 갯벌체험, 활쏘기, 농사체험
- 승마패키지(30인 이상) / 겨울
 - 얼음썰매타기(팽이치기), 활쏘기, 승마체험
 - 동물먹이주기, 트랙터타기, 전통농기구, 군고구마먹기

07

버섯아일랜드 (농촌교육농장)



체험인원
180명

- 강화군 양도면 강화남로921번길 38
- 010-3321-2644(정연수)
- http://mush.co.kr

- 느타리 병버섯 기르기(2봉)
- 버섯떡볶이 만들기
- 노루궁뎅이버섯(2봉지), 녹각영지버섯(1봉지) 기르기
- 버섯전골 요리체험, 청국장 만들기
- 버섯 배지 만들기 체험(3봉지)

개별 농촌체험장



온 가족이 함께 할 수 있는 다양한 체험장으로 여러분을 초대합니다!!

강화화문석 체험학습장

(농촌교육농장)

- 강화군 송해면 전망대로445번길 27
- 010-9934-6245(고미경)
- http://kanghwa-farm.com

- 화문석 체험(연중)
- 순무김치 만들기(연중)
- 고구마캐기
- 떡메치기, 인절미 만들기(연중, 1말)

08 체험인원 200명

도감 뿌리농원

(농촌교육농장)

- 강화군 양도면 장하길41번길 11-6
- 010-6671-0252(안재원)
- http://blog.ohmynews.com/kt9376666

- 계절별 농작물심기, 수생생물·늪지 체험
- 농산물수확체험, 가축관찰, 떡메치기 등

09 체험인원 80명

강화섬쪽

- 강화군 불은면 중앙로 742-2 (아르미애월드 약썩웰가)
- 010-9134-2623(봉유순)
- 032-934-2623

- 폴코스 : 약썩황토볼쫄쫄방, 솥쫄쫄방, 약썩좌훈, 약썩족욕(건식)
- 약썩좌훈
- 약썩황토볼쫄·솥쫄
- 약썩황토족욕(건식)

10 체험인원 각 50명
폴코스 120명

체험학교 강화섬

- 강화군 불은면 중앙로 742-2 (아르미애월드 약썩웰가 1층)
- 010-5349-2058(김문숙)
- 032-937-2019

- 강화약썩한방비누, 천연화장품
- 천연염색(수수건, 스킨크림)
- 순무김치, 약선고추장, 썩개떡, 영양강정 체험
- 도자기 체험
- 기타 체험(양초체험, 점토놀이, 나무공예 등)

11 체험인원 200명

박정희 천연염색

- 강화군 선원면 중앙로189번길 8-12
- 010-9259-3876(박정희)
- http://chunghee.co.kr
- * 천연염색 의류, 가방, 스킨크림 등 판매가능

- 손수건염색(밤, 썩, 로즈우드, 생쪽, 발효썩 등)
- 스카프염색(밤, 썩, 로즈우드, 생쪽, 발효썩 등)
- 면티염색(밤, 썩, 로즈우드, 생쪽, 발효썩 등)
- 가방, 필통, 앞치마, 두건염색 (밤, 썩, 로즈우드, 생쪽, 발효썩 등)

12 체험인원 200명

정미숙 발효이야기

- 강화군 길상면 마니산로132번길 27-2
- 010-3290-2677(정미숙)
- http://blog.daum.net/ddjang

- 된장, 발효효소 만들기

13 체험인원 100명

콩세알

- 강화군 양사면 배우개길69번길 27-13
- 032-933-5591(서정훈)
- http://kong3al.com

- 전통 손두부 만들기 체험(30인 이상)
- 장담그기
- 친환경농사체험(연중)

14 체험인원 50명

강화떡마을

- 강화군 양도면 해안서로 420-48
- 010-3705-3695(김문배)
- http://headam.com

- 인절미 만들기
- 모양절편 만들기
- 떡케익 만들기

15 체험인원 36명

강화도 관광프로그램 소개



강화도 스티커 투어

- 참여대상 : 강화도 주요 관광지를 방문하는 관광객
- 참여방법
 - ① 강화도 관광지 매표소에서 입장권을 구매하세요.
1인당 1매씩 해당 관광지 캐릭터 스티커를 드려요.
 - ② 스티커투어에 참여하실 분은 매표소에서 지도를 받으세요.
스티커투어 대상지에 맞는 스티커를 지도에 붙여주세요.
 - ③ 12곳의 관광지 스티커를 다 모으신 분은 관광안내소에서 확인을 받으시고 소정의 선물을 받아주세요.
- 참여선물 : 강화나들길 에코백+손수건+강화섬쌀 + ?
- 운영기간 : 올해의 관광도시가 개최되는 2018년까지



※ 문의전화 : 강화군 문화관광과 관광마케팅팀 ☎ 032-930-3562, 3563

강화도 이야기 투어

강화이야기투어는 강화읍 역사 유적을 전기자전거를 타고 쉽게 재미있게 돌아보는 역사체험투어 프로그램으로 유적과 유물에 대한 다양한 이야기를 들을 수 있다.

- 탑승장소 : 용흥궁 공원 주차장
- 코스 : 용흥궁 공원 → 성공회 강화성당 → 용흥궁 → 강화산성 동문 → 고려궁지
- 이 용 료 : 2만원/3만원/4만원/5만원(2인 기준)
(40분/60분/80분/100분 소요)
- 예약 및 문의전화 : 032-934-2628, 2638(단체투어 별도문의)

※ 본 책자를 소지하시고 예약(방문)하시면 10% 할인을 해드립니다.

교통편 안내



군내버스 (선진버스 ☎ 032-934-9105)

용두레마을 (내가37, 내가38)
중촌 하차 후 도보 25m 이동

화문석마을 (순환01, 순환02, 양사24, 양사25, 양사26, 양사27)
당산리검문소 하차 후 도보 200m 이동

달빛동화마을 (순환03, 순환04, 화도40, 화도41, 화도49, 내가61A, 내가61B)
우물골 하차 후 도보 200m 이동

도래미마을 (순환05, 순환06, 길상53, 길상53A)
지산입구 하차 후 도보300m 이동

행복나들이 불은마을
(순환03, 순환7A, 순환7B, 순환08A, 순환08B)
(화도42, 화도44, 길상50, 길상51, 길상57, 길상58, 길상59, 내가61A)
옥골(옥도끼우주센터) 하차 후 도보 100m 이동

※ 버스 방향을 꼭 확인하세요.



콜택시

개 인 택 시 1566-1771 / 032-932-1818
세 번 콜 032-611-7777
베 스톱콜 택 시 032-934-8585
온 수 리 개 인 택 시 032-937-2244, 4422



관광안내소

• 갑곶돈대안내소	032-932-5464	화요일 휴무
• 터미널안내소	032-930-3515	휴무 없음
• 초지진안내소	032-937-9365	목요일 휴무
• 고인돌안내소	032-933-3624	수요일 휴무
• 외포리안내소	032-934-5565	휴무 없음
• 한옥관광안내소	032-933-3771	월요일 휴무



응급전화

- 강화경찰서(상황실) 032-932-0112
- 강화소방서(상황실) 032-930-5817